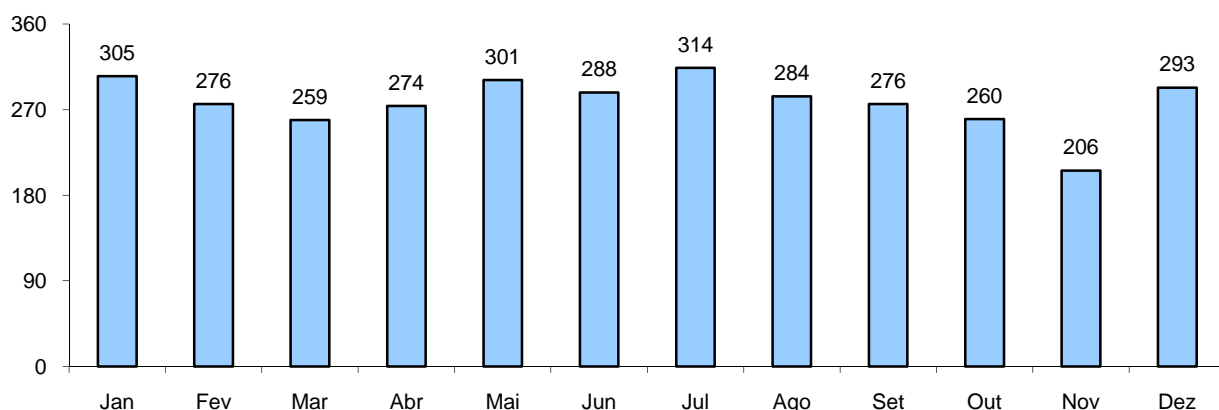


RELATÓRIO ANUAL DE ESTATÍSTICA DE TRÂNSITO - 2010

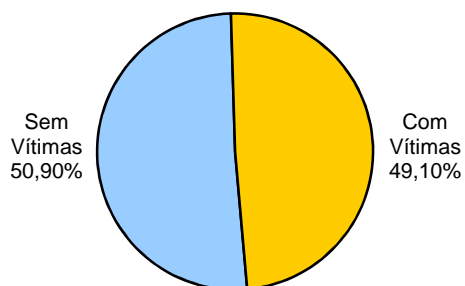
RODOVIAS ESTADUAIS

ACIDENTES DE TRÂNSITO COM VÍTIMAS SEGUNDO OS MESES DO ANO



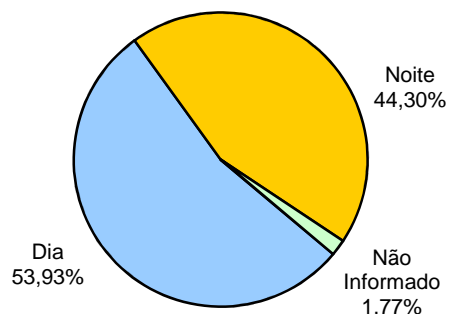
Total: **3336**

ACIDENTES DE TRÂNSITO



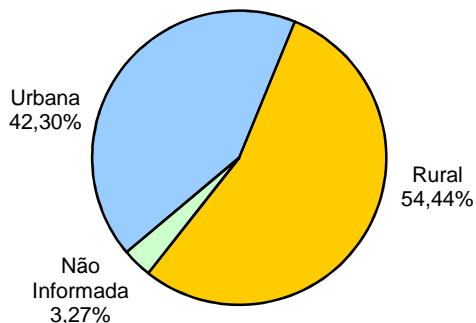
Total: **6794**

ACIDENTES DE TRÂNSITO COM VÍTIMAS SEGUNDO O PERÍODO



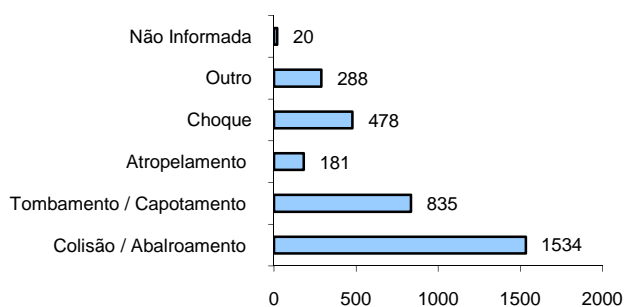
Total: **3336**

ACIDENTES DE TRÂNSITO COM VÍTIMAS SEGUNDO A ÁREA



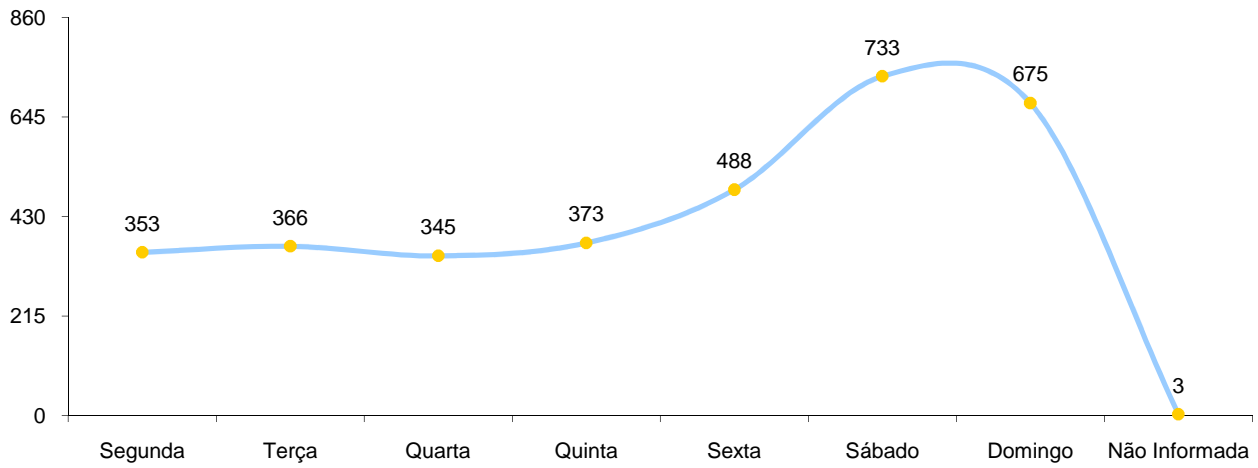
Total: **3336**

ACIDENTES DE TRÂNSITO COM VÍTIMA SEGUNDO A NATUREZA



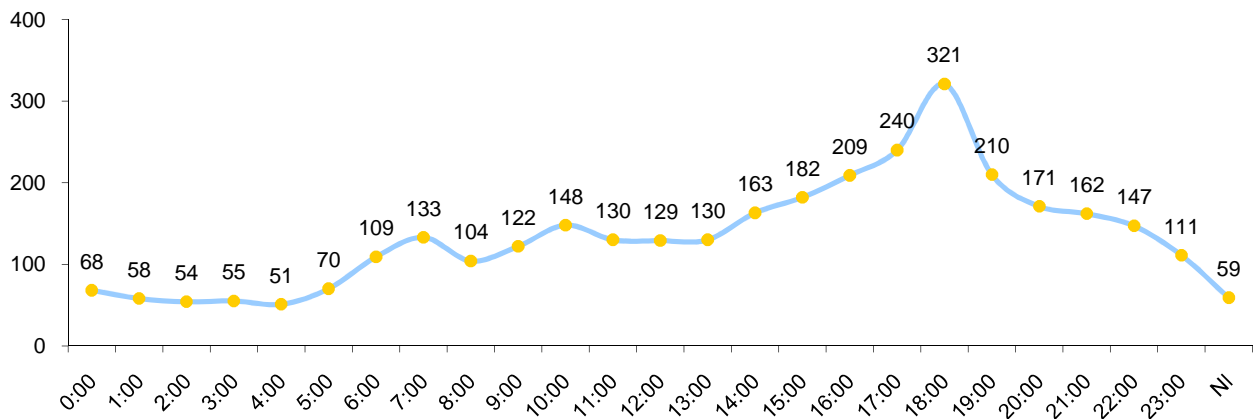
Total: **3336**

ACIDENTES DE TRÂNSITO COM VÍTIMAS SEGUNDO OS DIAS DA SEMANA



Total: **3336**

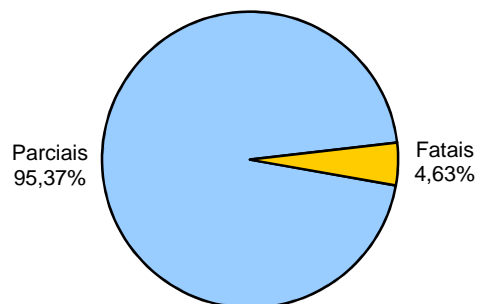
ACIDENTES DE TRÂNSITO COM VÍTIMAS SEGUNDO A FAIXA HORÁRIA



Total: **3336**

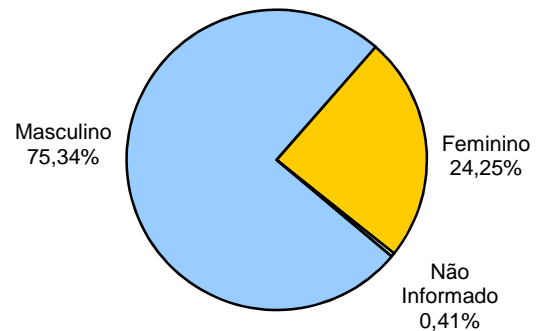
VÍTIMAS

VÍTIMAS DE ACIDENTES DE TRÂNSITO



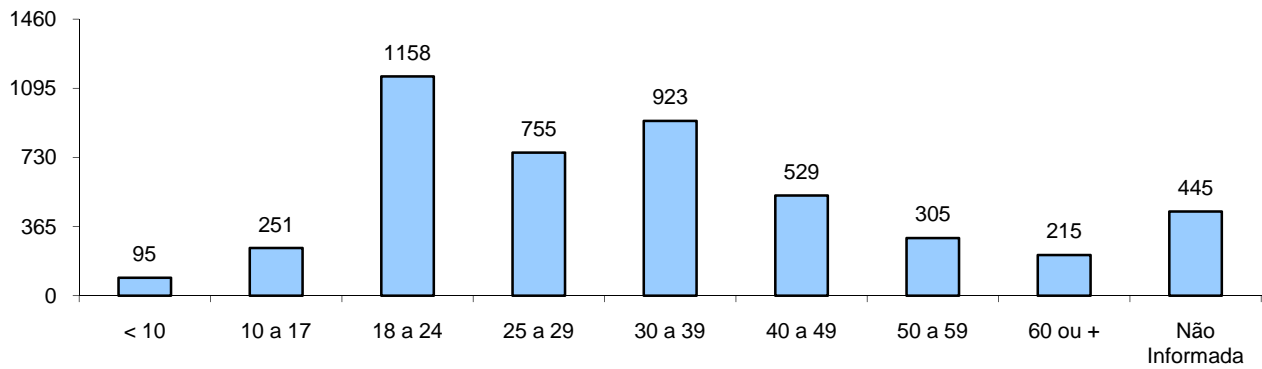
Total: **4903**

NÚMERO DE VÍTIMAS PARCIAIS POR SEXO



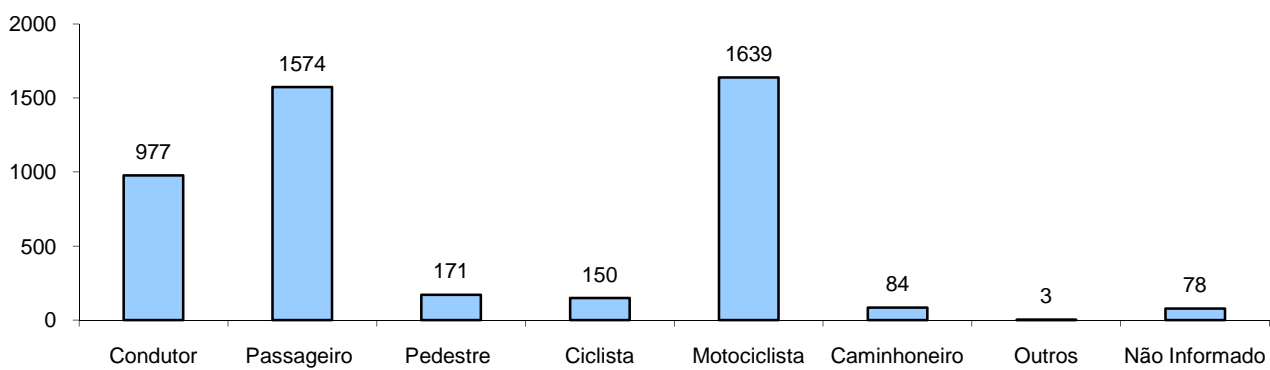
Total: **4676**

NÚMERO DE VÍTIMAS PARCIAIS POR FAIXA ETÁRIA



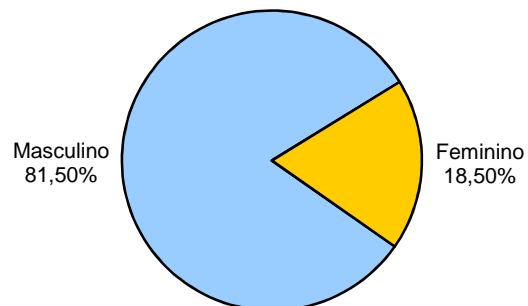
Total: **4676**

NÚMERO DE VÍTIMAS PARCIAIS SEGUNDO O TIPO



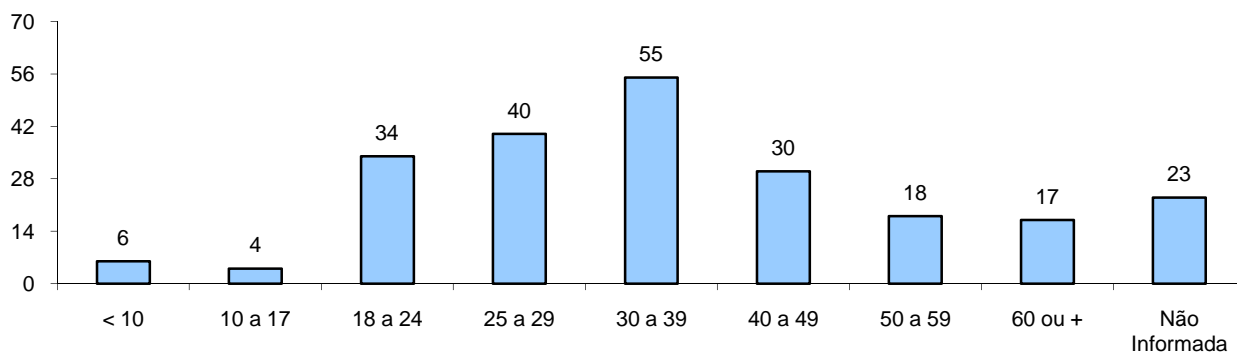
Total: **4676**

NÚMERO DE VÍTIMAS FATAIS POR SEXO



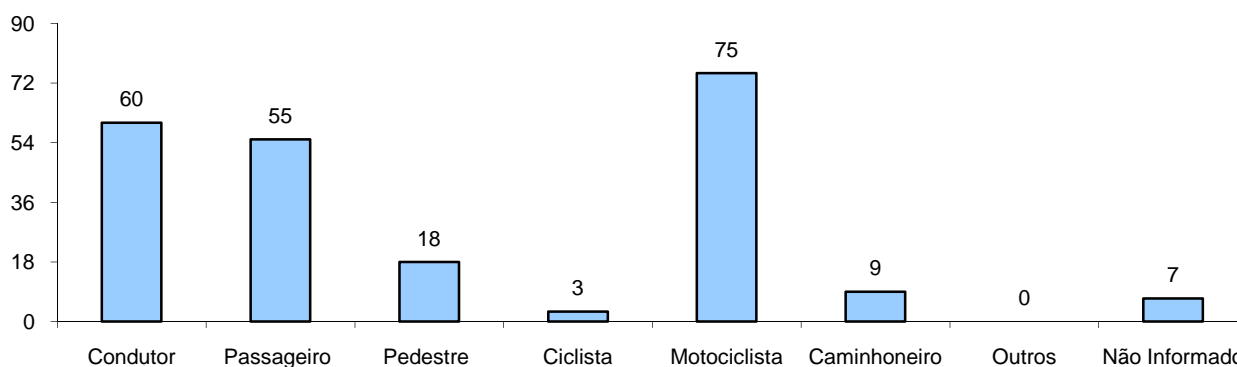
Total: **227**

NÚMERO DE VÍTIMAS FATAIS POR FAIXA ETÁRIA



Total: **227**

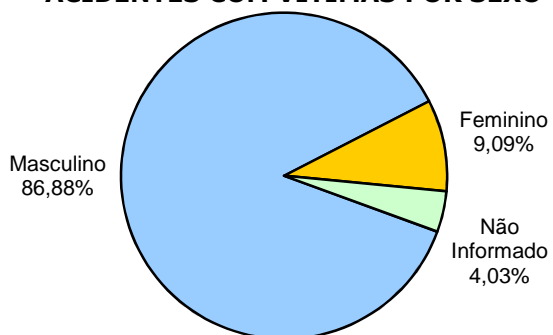
NÚMERO DE VÍTIMAS FATAIS SEGUNDO O TIPO



Total: **227**

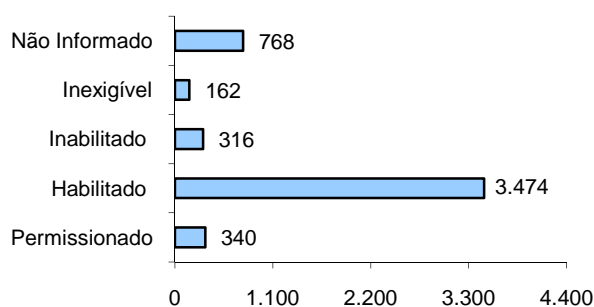
CONDUTORES

CONDUTORES ENVOLVIDOS EM ACIDENTES COM VÍTIMAS POR SEXO



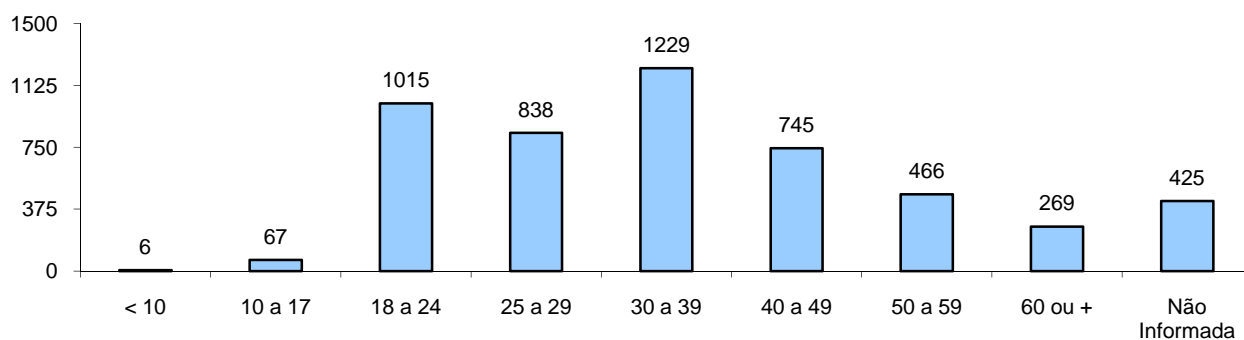
Total: **5060**

CONDUTORES ENVOLVIDOS EM ACIDENTES COM VÍTIMAS SEGUNDO A CATEGORIA



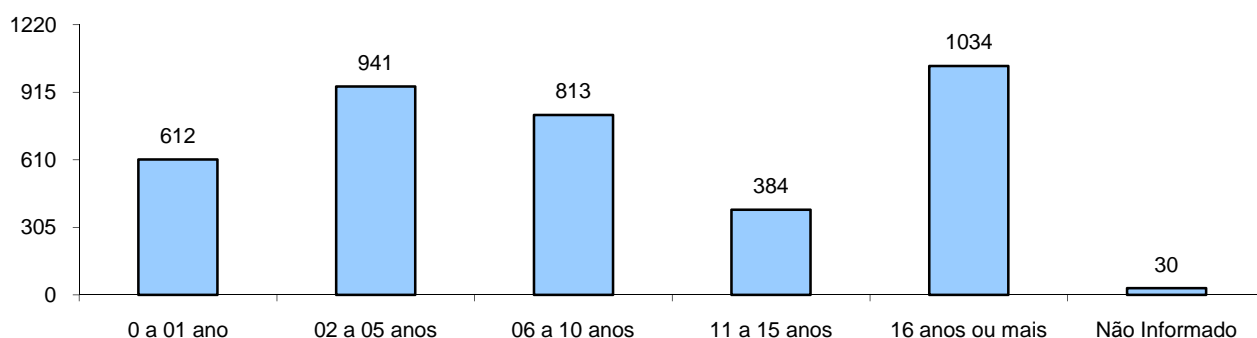
Total: **5060**

CONDUTORES ENVOLVIDOS EM ACIDENTES COM VÍTIMAS SEGUNDO A FAIXA ETÁRIA



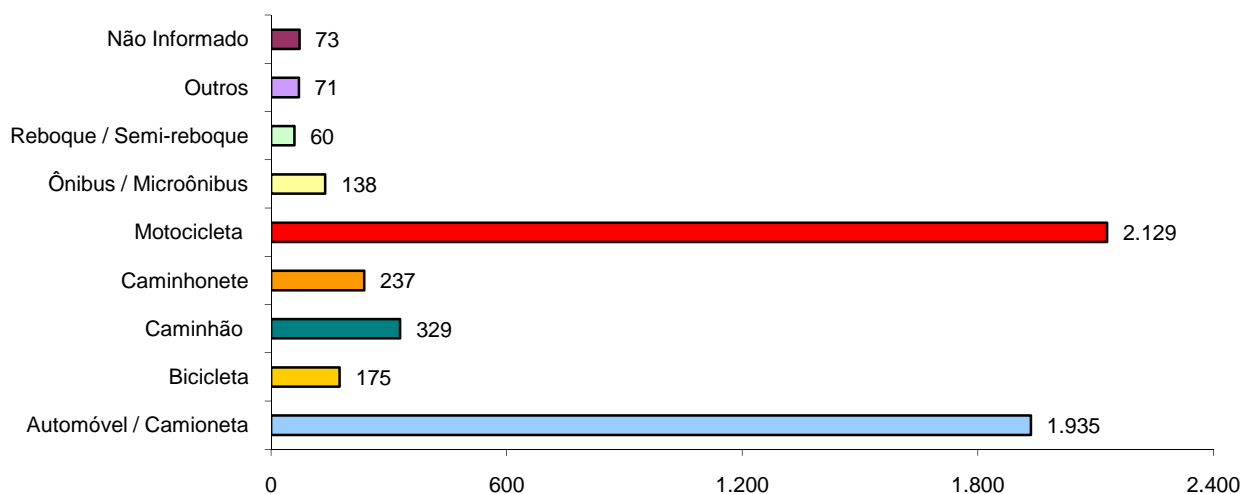
Total: **5060**

CONDUTORES ENVOLVIDOS EM ACIDENTES COM VÍTIMAS POR TEMPO DE HABILITAÇÃO



Total: **3814**

VEÍCULOS ENVOLVIDOS EM ACIDENTE COM VÍTIMA POR ESPÉCIE



Total: **5147**

Fonte de dados: BPTtran/PMES, Batalhões e Cias Independentes – PMES

Elaboração: DETRAN-ES / GET / COEST

Data de elaboração: Junho de 2011